

LES HABITANTS DE NOS EPAVES DE MANCHE

LE CAPELAN

(*TRISOPTERUS MINUTUS*)

http://www.meerwasser-lexikon.de/tiere/4856_Trisopterus_minutus.htm



CARACTERISTIQUES :

Distribution : Atlantique, du Maroc au Nord de la Scandinavie.

Nourriture : petits crustacés, mollusques, alevins.

Taille : 19 à 23 cm.(exceptionnellement 28 cm.)
de 0,2 à 0,4 kg, il vit de 2 à 5 ans

Habitat : Les capelans, bien qu'un peu plus rares que leur cousin le tacaud, vivent en bancs ou l'on aperçoit souvent les deux espèces associées. Plus la masse d'un banc est dense et plus elle dissuade le prédateur qui ne sait ou attaquer. Ils se tiennent souvent près des fonds sableux, rochers et épaves (25 à 200m mais plus proche des côtes pour les juvéniles). Vie diurne et nocturne.

Famille : Gadidés. (Tacaud, Merlan, Morue, lieu, ...)

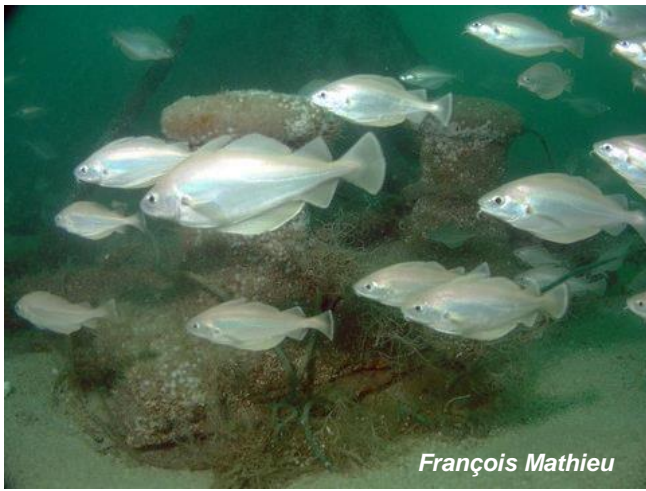
Synonymes : Petit tacaud.

Reproduction : Il atteint sa maturité sexuelle à 1 an. Période de fraie de février à mai. Les capelans se rassemblent en grands bancs. La femelle pondra 50 000 à 350 000 œufs pélagiques fécondés en pleine eau.

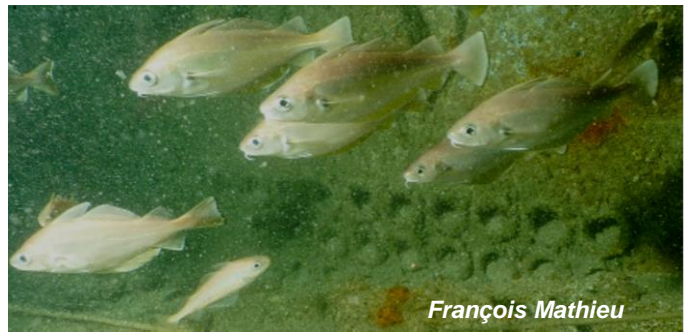
Importance économique : poisson à chair fine (mais qui se dégrade rapidement, elle doit donc être consommée dans les 12h). Il est trop petit pour avoir un rôle économique important. Les captures au chalut sont accessoire car ce ne sont pas les espèces visées, ils sont alors destinées à la fabrication de farines de poissons.



Les juvéniles de 10 à 15cm restent en petits groupes proche du littoral
Groupe de Recherche et d'Identification d'Epaves de Manche Est



François Mathieu



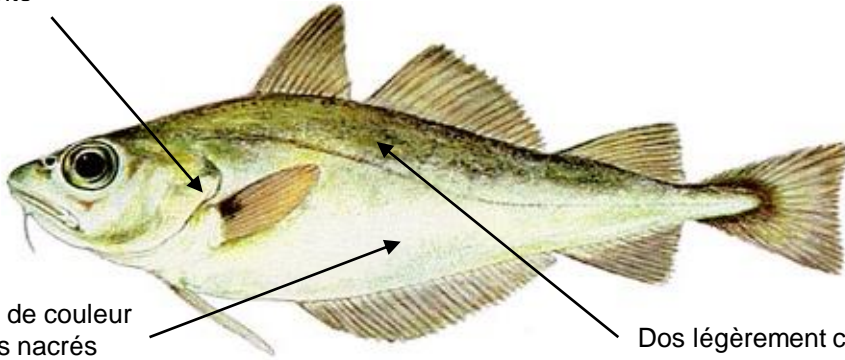
François Mathieu



<http://www.mergullo.net/?p=908>

Capelan juvénile

Tâche noire à la base de la pectorale très peu marquée voir absente

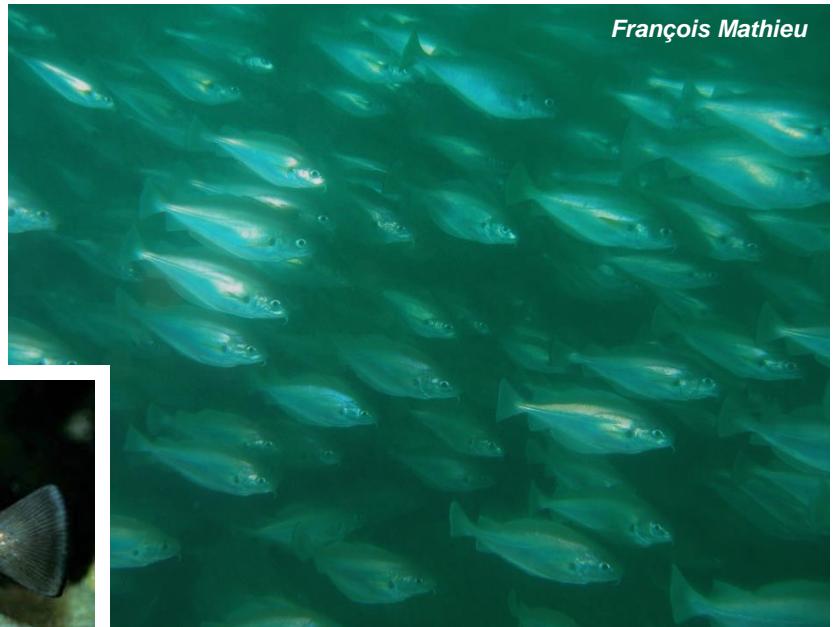


Flanc sans rayures de couleur argentée aux reflets nacrés

Dos légèrement cuivré

DESCRIPTION :

Le corps effilé du capelan en fait un bon nageur. Ses yeux sont plus gros que ceux du tacaud. Les écailles sont très fines et sa robe va du brun cuivré sur le dos au blanc acier sur les flancs. Le capelan n'a pas de rayures. Contrairement à son cousin le tacaud, ses deux nageoires anales sont bien séparées.



François Mathieu



<http://renotonna.yolasite.com/bakkaljaw.php>

Banc compact de capelans aux abords d'une épave